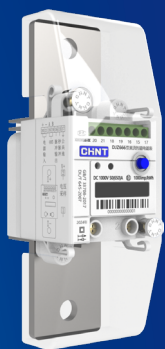


# DJZ666 型一体式直流智能电能表



## 1 产品概述

DJZ666 型一体式直流智能电能表，是专为充电桩等直流计量场景开发的新一代产品，采用分流器和电能表一体式设计，具有计量精度高、体积小巧、接线方便、通信兼容性强、功能丰富等特点，同时满足《JG1149—2022 电动汽车非车载充电机计量检定规程》，可实现分流器和电能表整体封印，是直流充电桩行业首选的计量产品。

## 2 主要功能及特点

- ◇ 具有物理 + 电子双重封印，满足计量检定要求
- ◇ 具有物理实体按键，数据查看更方便
- ◇ 具有智能温度监测，产品可搭载端子温度监测模块，实时获取温度信息，设备运行更安全
- ◇ 具有多费率、多时段功能，产品默认 24 时段、12 费率，支持电价直接读取，运营管理更精细
- ◇ 具有正向、反向电能计量功能，支持 V2G 双向充放电，一机多用功能强大
- ◇ 具有电压、电流、功率、端子温度（可选）等数据测量功能，监测数据全面
- ◇ 具有开盖事件记录功能
- ◇ 分流器与电表本体一体式设计，桩内安装更方便
- ◇ 通信方式灵活，全系列支持 645/698/modbus 协议，通信兼容性更强

## 3 主要技术参数

项目	技术指标
参比电压Un	DC1000V、DC750V、DC48V
参比电流In	30A/50A/100A
准确度等级	1 级/0.5 级可选
光脉冲常数	1000 imp/kWh
电脉冲常数	默认1000 imp/kWh,50-1000 imp/kWh 可配
最大电压	1.15Un
最大电流	300A/450A/500/650A
工作电压范围	DC10V-30V
潜动	具有防潜动逻辑设计
电压线路功耗	≤0.5W
电流线路功耗	≤40mW/A*Imax
辅助电源功耗	≤2W
时钟准确度	±0.1s/°C/24h( 常温23°C)
停电后数据保存时间	>10 年
示值范围	(0 ~ 999999.999)kWh; 最小电能变量为0.001kW·h

## 4 外形及安装尺寸

单位: mm

